

CCVALLEEDUGARON.COM

Préparation Budgétaire 2025: Le DOB et le ROB 2025



Pas de projet de Loi de Finances de l'Etat pour 2025,

Une conjoncture économique morose,

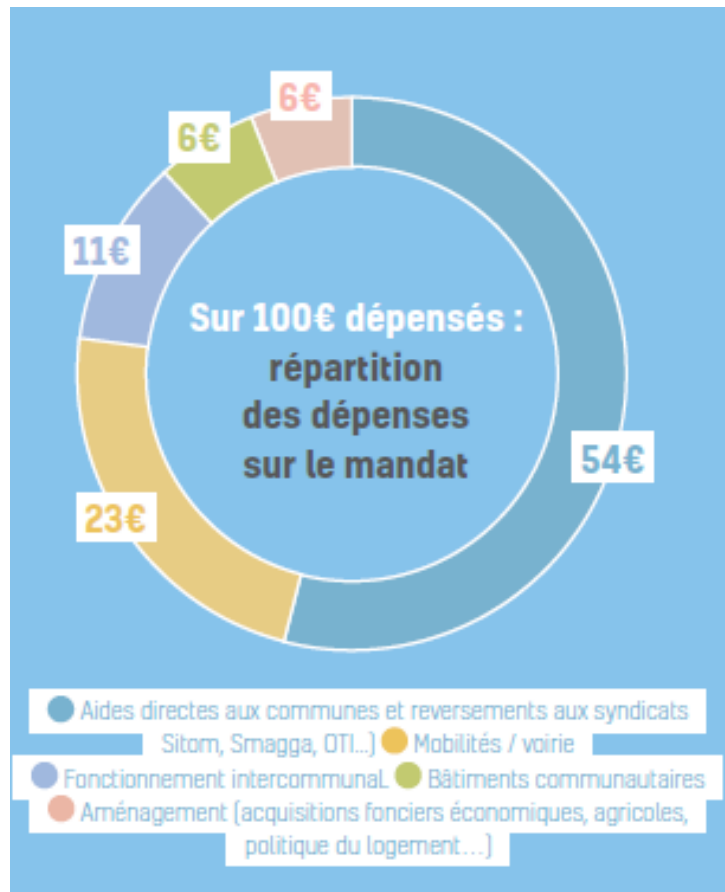
Une conjoncture financière marquée par l'arrêt de l'inflation et une forte incertitude des marchés financiers.

On reprend le niveau des ressources budgétaires de la CCVG de 2024,

Stagnation des produits fiscaux, mais aussi des prix dépensés par les Collectivités

Des taux d'intérêts des emprunts stabilisés au niveau de 2024, mais avec une forte « volatilité » des marges bancaires, impactées par un haut niveau de « risque » pris en compte dans les cotations de taux d'intérêt.

Les faits marquants



Dans un contexte budgétaire de plus en plus contraint, la CCVG et ses communes membres ont élaboré un Pacte fiscal et financier en début de mandat. Cet outil vise à optimiser les charges et les ressources et à organiser la solidarité entre les communes et la CCVG autour de trois objectifs :

- **Accomplir un plan d'investissement communautaire ambitieux**, d'au moins 30 millions d'euros sur le mandat ;
- **Maintenir les grands équilibres financiers** (autofinancement, dette...) tout en maîtrisant la pression fiscale ;
- **Soutenir les communes dans leur fonctionnement et leurs projets de développement.**

En chiffres

40 M€ de dépenses d'investissement sur le mandat

85 M€ d'apport direct aux budgets des communes sur le mandat, soit 54 % des dépenses totales de la CCVG

Une dette à 100% en taux fixe
Des taux inférieurs à ceux du marché actuel = aucun gain de renégociation

ENCOURS AU 16/01/2025

Capital restant dû	14 159 558,82 €
Taux moyen de l'exercice	2,17 %
Durée de vie moyenne	8 ans, 10 mois

Les équilibres financiers 24/25

SYNTHESE	#	2024	2025
<i>Prospective CCVG DOB 2025</i>		<i>CA prov.</i>	<i>DOB</i>
RECETTES COURANTES DE FONCT		26 783 927	26 830 000
DEPENSES DE GESTION et des MISSIO	#	23 038 340	23 240 159
1- EPARGNE GESTION	#	3 745 585	3 589 841
intérêts de la dette et autres fs fi (solde)	#	140 668	245 456
2- EPARGNE BRUTE	#	3 604 916	3 344 385
remboursement en capital (hors RA)	#	673 494	827 731
3- EPARGNE DISPONIBLE	#	2 931 422	2 516 654
	#		
DEPENSES D'INVESTISSEMENT	#	10 383 550	10 000 000
RECETTES D'INVESTISSEMENT	#	2 161 826	2 120 000
4- BESOIN DE FINANCEMENT DES INVES	#	8 221 725	7 880 000
	#		
7 - EMPRUNT		6 000 000	3 989 790
		<i>inscrit</i>	<i>inscrit</i>
ENDETTIEMENT		14 159 559	17 321 618

Les résultats du pacte financier et fiscal:

- Un endettement limité et un autofinancement robuste
- Des reversements aux Communes bien au-delà des objectifs
- Un plan d'investissement qui s'est mis progressivement en place et qui s'est décalé en fin de mandat

L'AC 2025

simul AC 2025	BRIGNAIS	CHAPONOST	MILLERY	MONTAGNY	VOURLES	Total
produit de TP transféré en 2 000	4 621 646	2 093 718	495 981	562 909	971 800	8 746 054
<i>Reversements pour Transferts politique de la Ville</i>	-1 102	0	0	0	0	-1 102
<i>Retenues pour Transferts Gendarmerie</i>	40 567	28 802	0	0	10 697	80 066
<i>Retenues pour Transferts Terrain GV Sédentaires</i>	19 289	0	0	0	0	19 289
<i>Retenues pour refacturation ADS</i>	31 115	0	18 619	3 621	9 817	63 173
<i>Retenues pour refacturation AJ</i>	10 878	10 878	8 457	6 035	8 457	44 705
<i>Retenues pour refacturation MP</i>	98 819	60 566	24 837	17 123	35 157	236 502
<i>Retenues pour refacturation INFORMATIQUE</i>	126 156	28 946	8 159	0	0	163 261
COMPENSATION NETTE = AC	4 295 924	1 964 525	435 910	536 129	907 672	8 140 159
<i>Dont Retenues des Sves Communs Mutualisés</i>	<i>266 969</i>	<i>100 391</i>	<i>60 071</i>	<i>26 780</i>	<i>53 431</i>	<i>507 641</i>
<i>Ecart par Commune AC 2025 / 2024</i>	<i>286</i>	<i>-12 745</i>	<i>-4 121</i>	<i>812</i>	<i>-25 663</i>	<i>-41 432</i>

Peu d'écart de montant entre 2024 et 2025

Section de fonctionnement

Les orientations 2025

La DSC 2025 à 4,7M€, soit + 200K€

	BRIGNAIS	CHAPONOST	MILLERY	MONTAGNY	VOURLES	TOTAL
critère : Potentiel Financier	44,20%	36,58%	27,73%	15,73%	9,12%	100,00%
	759 934	576 074	326 846	225 036	189 509	2 077 400
Critère revenu disponible par habitant	16,90%	24,09%	11,89%	10,94%	7,91%	100,00%
	358 740	191 353	94 449	86 899	62 860	794 300
critère : Effort fiscal pondéré en %	38,90%	29,51%	13,78%	10,64%	9,93%	100,00%
	660 773	539 586	251 895	194 454	181 593	1 828 300
és de répartition entre les Communes (avt garantie)	37,9%	27,8%	14,3%	10,8%	9,2%	100,0%
Montant DSC 2025	100,00%	1 307 013	673 189	506 389	433 962	4 700 000
Compensation pour garantie d'évolution	0,00%	0	0	0	0	0
DSC 2025		1 307 013	673 189	506 389	433 962	4 700 000
Pourcentage de répartition entres communes	37,9%	27,8%	14,3%	10,8%	9,2%	100,0%
Rappel DSC 2024 définitive		1 245 243	630 797	486 235	431 777	4 500 000
Ecart 2025/2024		61 769	42 392	20 154	2 185	200 000

Enveloppe de base (DSC base 2020 nveaux critères)	Enveloppe 2025
2 966 562	4 700 000
Augmentation	1 733 438
Gar d'évol°	0
Total	4 700 000
Ecart 2025/24	200 000

L'évolution des équilibres financiers sur le prochain mandat 26/31

SYNTHESE		#	taux	2026	taux	2031
<i>Prospective CCVG DOB 2025</i>			d'évol. %		d'évol. %	
	RECETTES COURANTES DE FONCT		1,4	27 199 050	1,1	28 780 490
	DEPENSES DE GESTION et des MISSIO#		1,3	23 541 561	0,6	24 282 335
1- EPARGNE GESTION	#		1,9	3 657 489	4,0	4 498 155
	intérêts de la dette et autres fs fi (solde)	#	77,1	434 801	16,0	798 571
2- EPARGNE BRUTE	#		-3,6	3 222 688	1,7	3 699 583
	remboursement en capital (hors RA)	#	25,1	1 035 516	3,4	1 504 489
3- EPARGNE DISPONIBLE	#		-13,1	2 187 172	0,6	2 195 095
		#				
	DEPENSES D'INVESTISSEMENT	#	-40,0	6 000 000	0,0	8 000 000
	RECETTES D'INVESTISSEMENT	#	-40,0	1 272 000	0,0	1 696 000
4- BESOIN DE FINANCEMENT DES INVES#	#		-40,0	4 728 000	0,0	6 304 000
		#				
	7 - EMPRUNT		-34,8	2 600 000	0,0	4 200 000
ENDETIEMENT			9,0	18 886 102	10,5	28 452 735

La prospective financière du prochain mandat:

- Un endettement limité à +10M€
- Des reversements aux Communes maintenus, tout en préservant l'autofinancement
- Un plan d'investissement d'un montant de 40M€ équilibré financièrement

CCVALLEEDUGARON.COM

Préparation Budgétaire 2025: Le DOB et le ROB 2025

